

SISTEMA DE GESTIÓN DE LA SEGURIDAD DE LA INFORMACIÓN

¿Qué es Phishing?

Phishing es una modalidad de estafa que busca obtener información confidencial de un usuario de forma fraudulenta, como puede ser una contraseña, información detallada de tarjetas de crédito u otra información bancaria de la víctima.

Circuito de un Ataque Phishing



¿Cuáles son las consecuencias del Phishing?

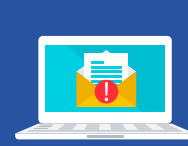
- Robo de información confidencial de la empresa.
- Robo de dinero de cuenta bancaria.
- Uso indebido de tarjetas de crédito.
- Venta de datos personales.
- Suplantación de identidad.
- Envío de publicidad no deseada.
- Estafa.

¿Qué tipo de información roba y cómo se distribuye?



Fuente: Info Spyware

Consejos para protegerse del Phishing



1. Si duda de la veracidad del correo electrónico, jamás dé click en un link incluido en el mismo.

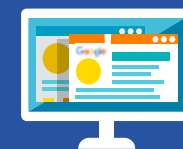
2. Nunca entregue sus datos personales por correo electrónico.



3. Siempre compruebe que la página web a la que ha entrado es una dirección segura.

4. Cambie periódicamente sus contraseñas.

LOGIN	
Username
Password



5. Si recibe un mail de tipo phishing, ignórelolo y jamás lo responda.

6. Asegúrese de ingresar a páginas web con protocolo seguro "Protocolo seguro de transferencia de hipertexto" HTTPS//.

